

MESA  
Gesellschaft für Elektrotechnik mbH  
Zweigniederlassung Hamburg  
Fahrenberg 20  
22885 Barsbüttel



Tel.: +49(0)40 6759504-0  
Fax :+49(0)40 6759504-29  
Email :info@mesa-automation.de  
www.mesa-automation.de

# gasDATA

## Gasdaten-Abrufsoftware für DSFG-Bus

### Ihre Ansprechpartner:

Michael Peters (Vertrieb)  
Tel.: +49(0)40 6759504-11  
michael.peters@mesa-automation.de

Jörg Reitberger (Technik)  
Tel.: +49(0)40 6759504-23  
joerg.reitberger@mesa-automation.de

# gasDATA

## DSfG



Mit „gasDATA“ steht Ihnen ein herstellerunabhängiges Abrufsystem für DSfG-Bus fähige Gasmessgeräte zur Verfügung. Produktionsdaten werden über Modem- oder über TCP/IP-Verbindungen ausgelesen, visualisiert und in einer Datenbank archiviert. Gespeicherte Daten werden in tabellarischer und grafischer Form ausgewertet, dargestellt und gedruckt.

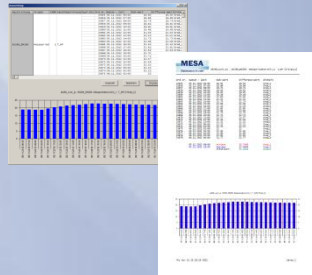
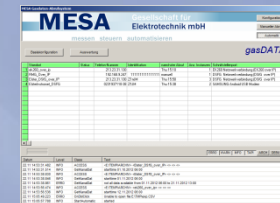
### Funktionsweise:

Für das Einrichten der Standortdaten stehen grafische Bedienelemente zur Verfügung, so dass erforderlichen Eingaben auf ein Minimum reduziert werden.

Eine Abrufautomatik sorgt für den mannslosen Betrieb.

Zeitgesteuerte Datenabrufe sind im Tages oder Stundenzyklus möglich.

Mit der Momentandatenanzeige können die aktuellen Gasparameter überwacht werden. Dies ist besonders bei Inbetriebnahmen von Vorteil.



Über die integrierte Auswertung werden die Archivdaten in tabellarischer und grafischer Form dargestellt und ausgedruckt.

Durch das offene Datenbankkonzept ergeben sich umfangreiche Berechnungs- und Auswertemöglichkeiten. Die Daten sind direkt von den Microsoft Office-Tools, wie MS-Excel oder MS-Access, integrierbar. Tages-, Wochen- und Monatsstatistiken lassen sich je nach Kundenwunsch individuell anpassen.

Zuschaltbare Statusausgaben geben dem Benutzer einen umfassenden Überblick über den aktuellen Programmablauf. Der Datenaustausch ist über eine Progressanzeige sichtbar.

### Technische Daten :

- Verwaltung von bis zu 100 Abrufstandorten
- 20 Registrier- oder Umwitereinheiten pro Standort
- 100 Archivkanäle pro DSfG-Instanz
- Unterstützung für folgende Datenprotokolle:
  - DSfG-Klasse B (über DFÜ und Modem)
  - DSfG-Klasse B (über TCP/IP)
  - EK260 (über DFÜ und Modem)
  - EK260 (über TCP/IP)
- automatischer oder manueller Datenabruf
- integrierte Datenauswertung mit tabellarischer und grafischer Anzeige
- Datenarchivierung in einer MS-Access oder SQL Datenbank
- Datenimport und -export
- Einfache Handhabung
- Betriebssystem: Microsoft Windows NT W2K/XP/2003/Vista/Windows7 (32/64 Bit)

